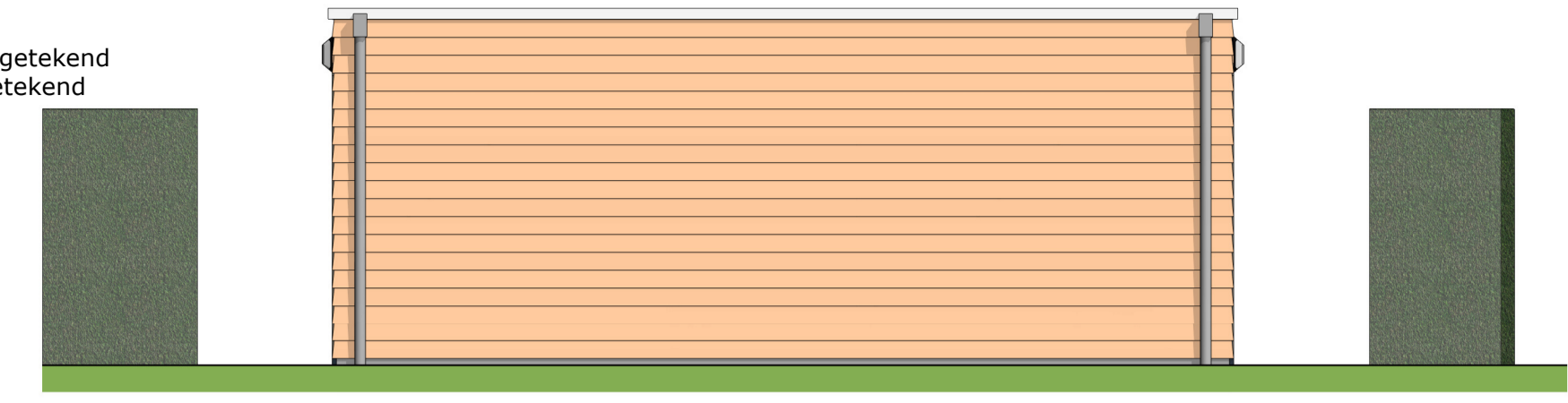
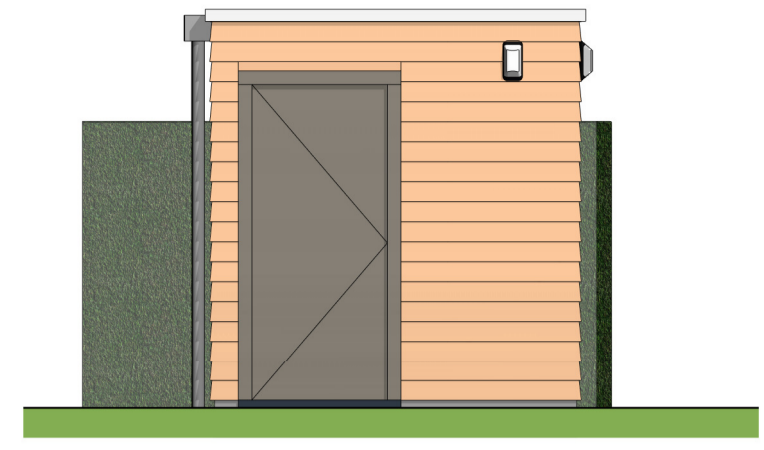


**Dubbele berging**

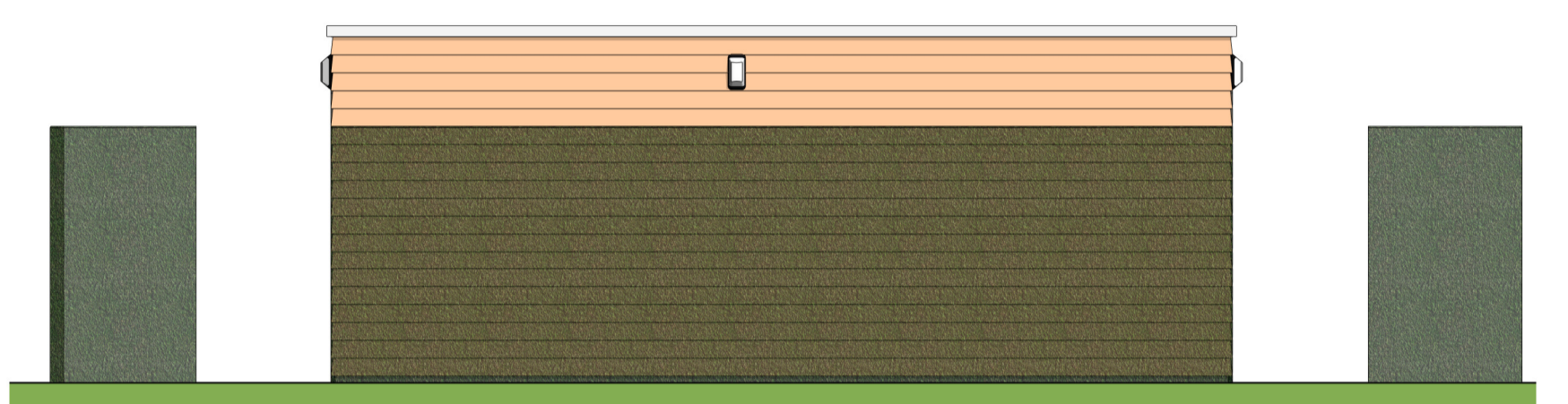
Fase 2:  
 - bwnr. type Parelduiker: 53/52, 55/54, 57/56, 59/58, 61/60, 63/62, 65/64 als getekend  
 - bwnr. type Meerkoet: 81/80, 83/82, 85/84, 87/86, 89/88, 91/90, 93/92 als getekend  
 - bwnr. type Topper: 75/74, 77/76 als getekend



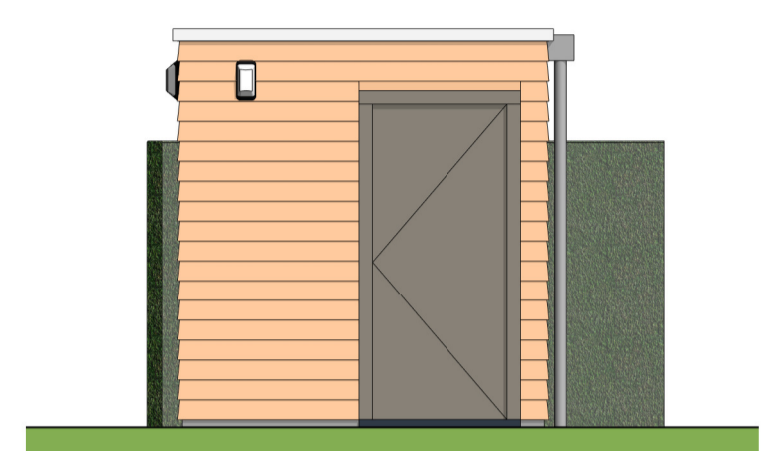
Voorgevel



Rechtergevel



Achtergevel



Linkergevel

**Renvooi verkoop**

De ingetekende bestrating is indicatief, exacte uitvoering volgens nadere verkoopschrijving.

de exacte plaatsen en afmetingen van elektra aansluitpunten, schachten, dakuitmondingen e.d. zijn indicatief op de tekeningen aangegeven en worden door de installateurs nader bepaald. aan deze getallen en plaatsen kunnen derhalve geen rechten ontleend worden.

U dient er rekening mee te houden dat, na het aanbrengen van wand- en vloerafwerkingen (tegels, stukadoorswerk, etc.) de netto bruikbare maten bij oplevering een aantal centimeters van de genoemde bruto maten kunnen afwijken.

De getoonde maten in tekeningen zijn in millimeters. De op tekening aangegeven maten zijn "circa"-maten.

**Renvooi Installaties berging**

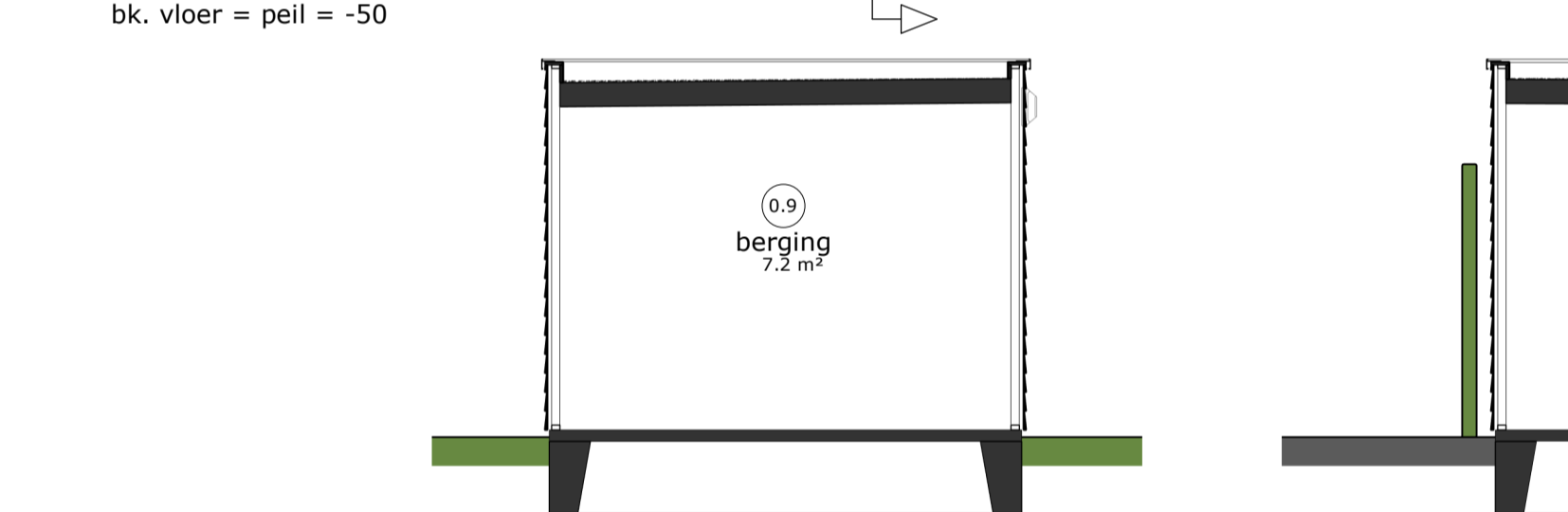
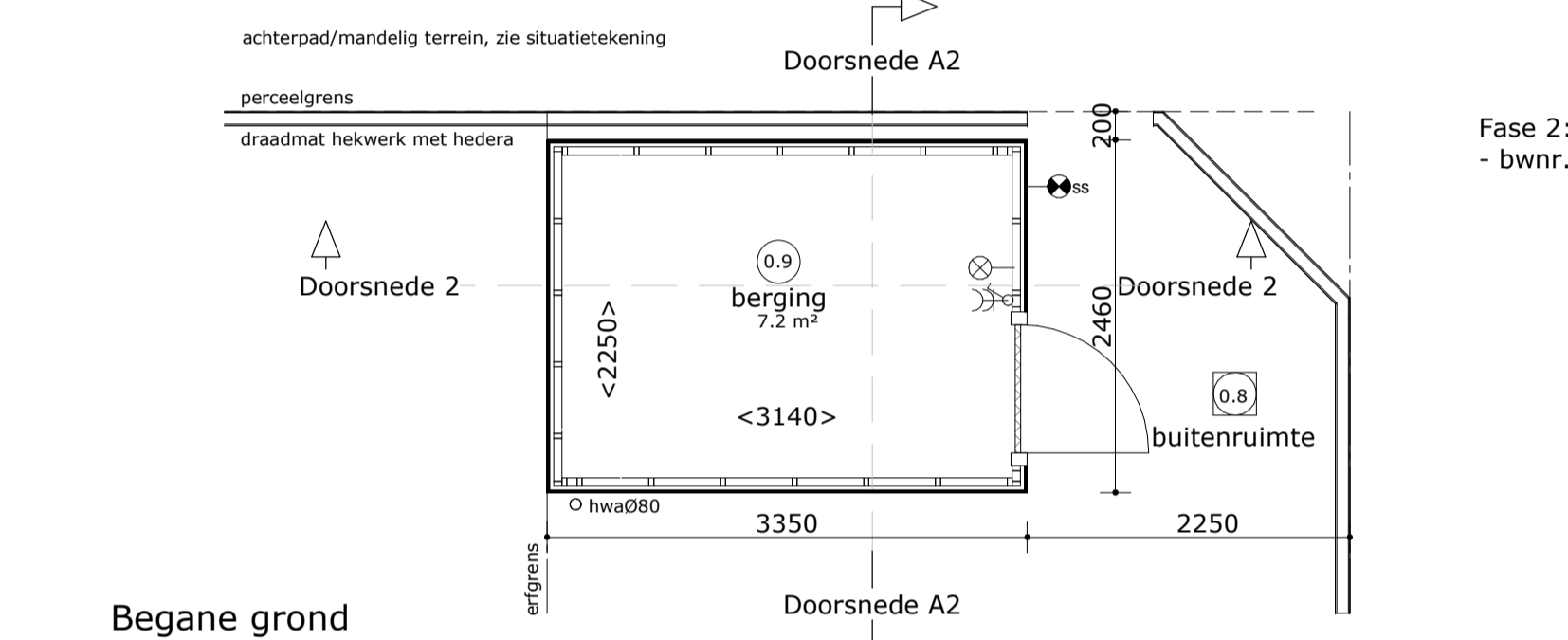
- elektrotechnische installaties conform voorschriften NEN 1010
- ⊗ wandlichtpunt
- ⊕ wandlichtpunt incl. armatuur met schemerschakelaar
- ⊖ enkelpolige schakelaar
- ⊕ dubbele w.c.d. + randaarde half opbouw

**Ruimtebenaming conform bouwbesluit**

begane grond

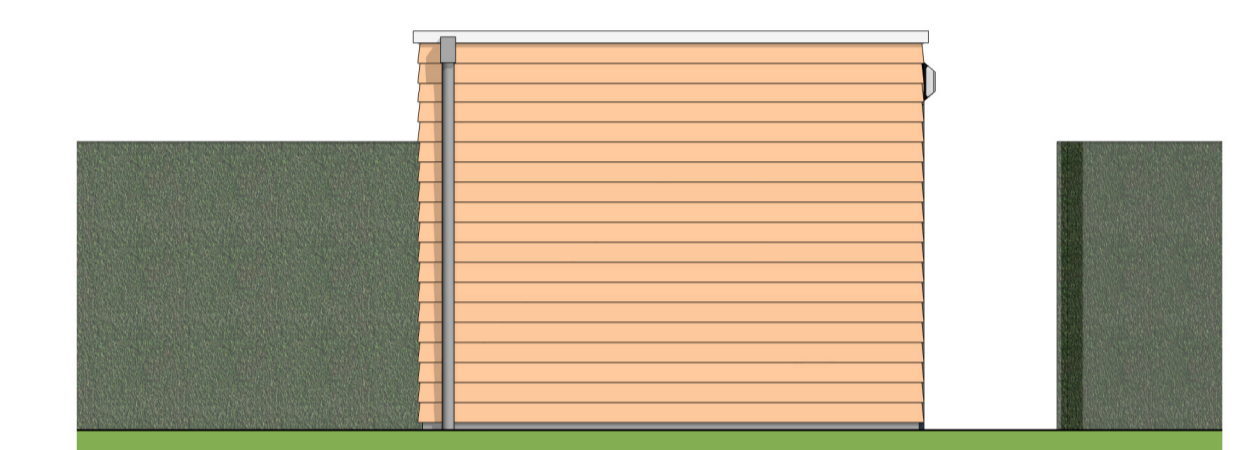
0.8 buitenruimte

0.9 bergingruimte

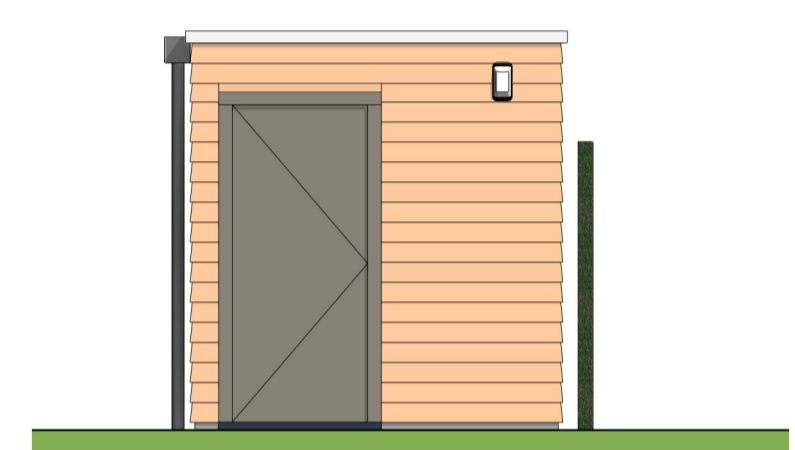


**Enkele berging**

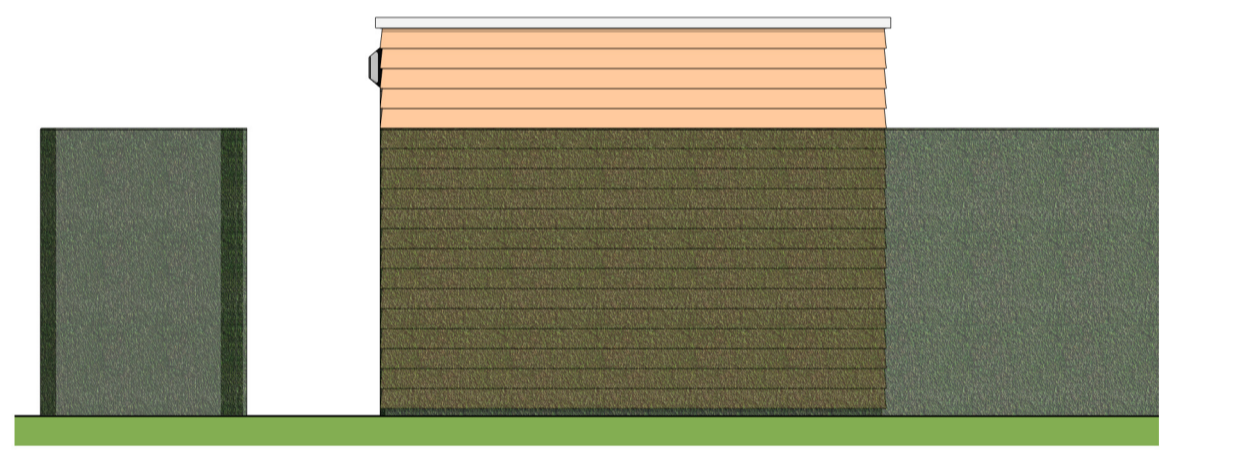
Fase 2:  
 - bwnr. type Meerkoet: 79 als getekend



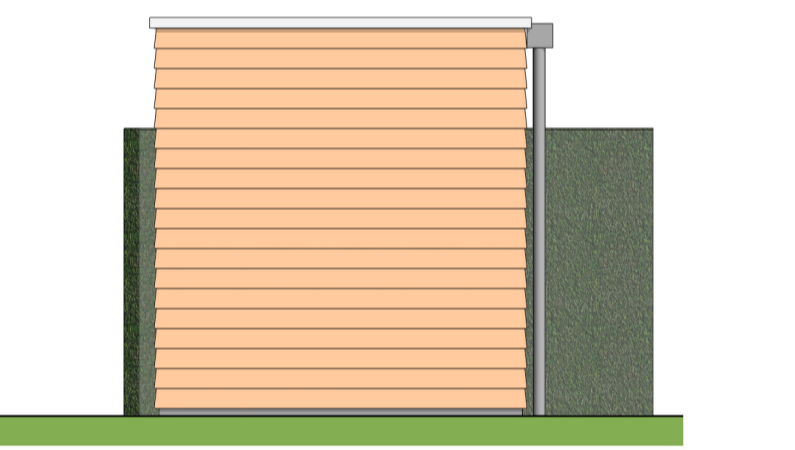
Voorgevel



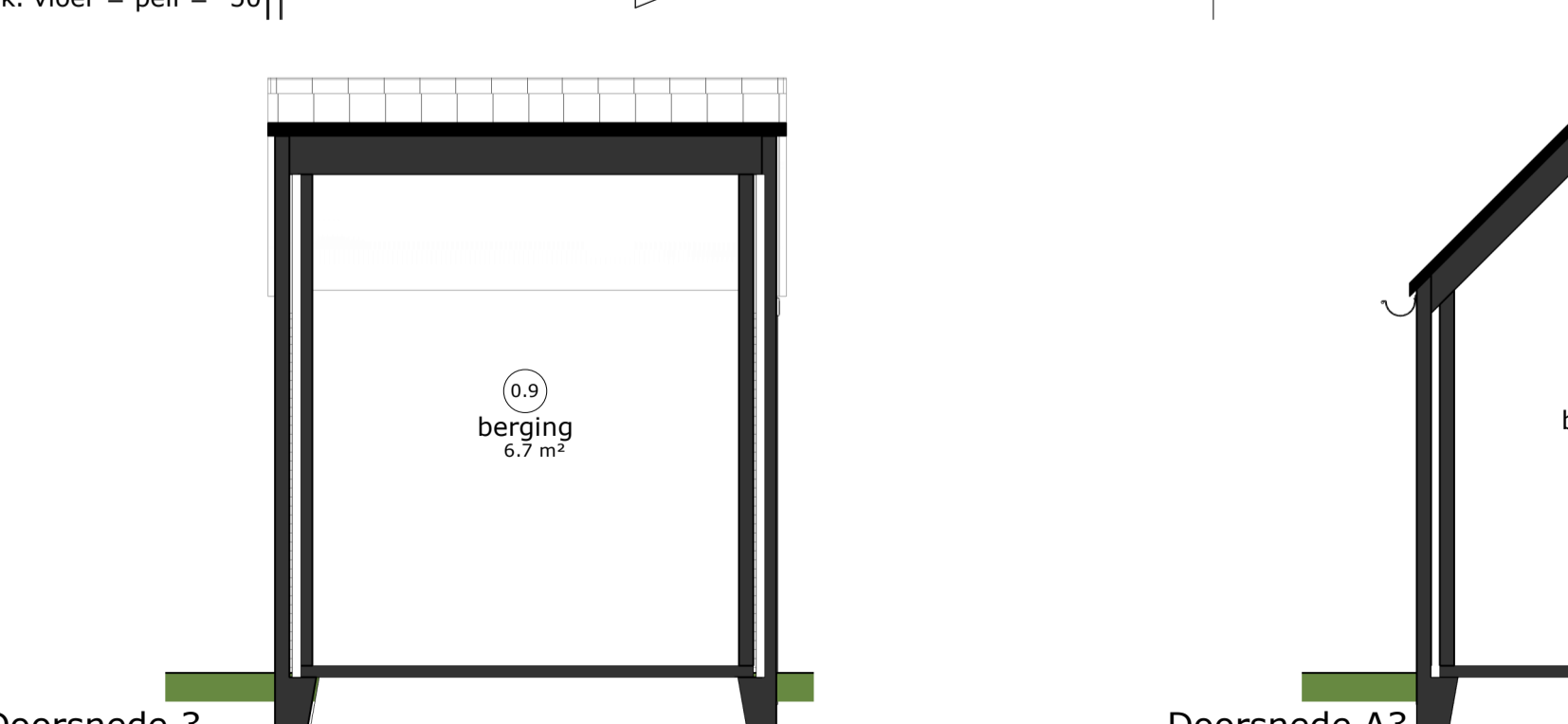
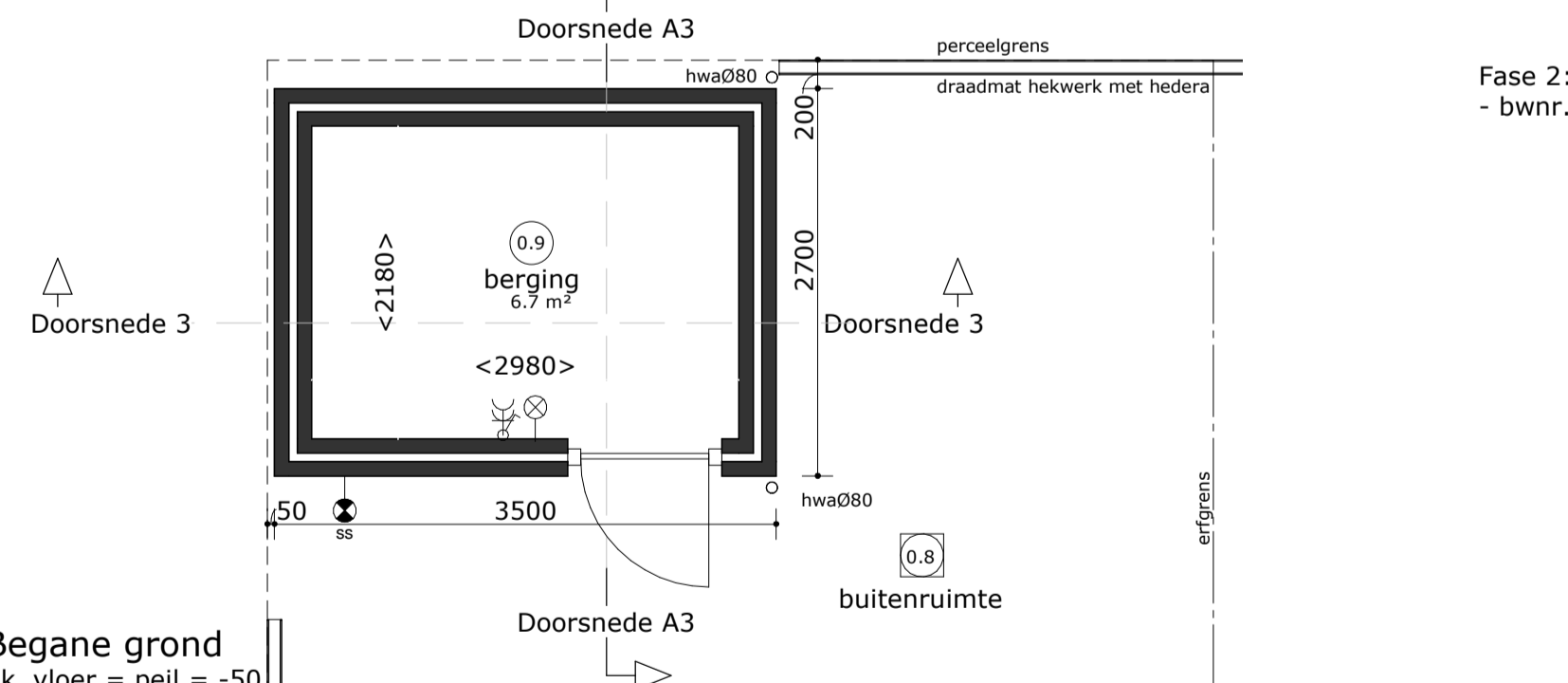
Rechtergevel



Achtergevel

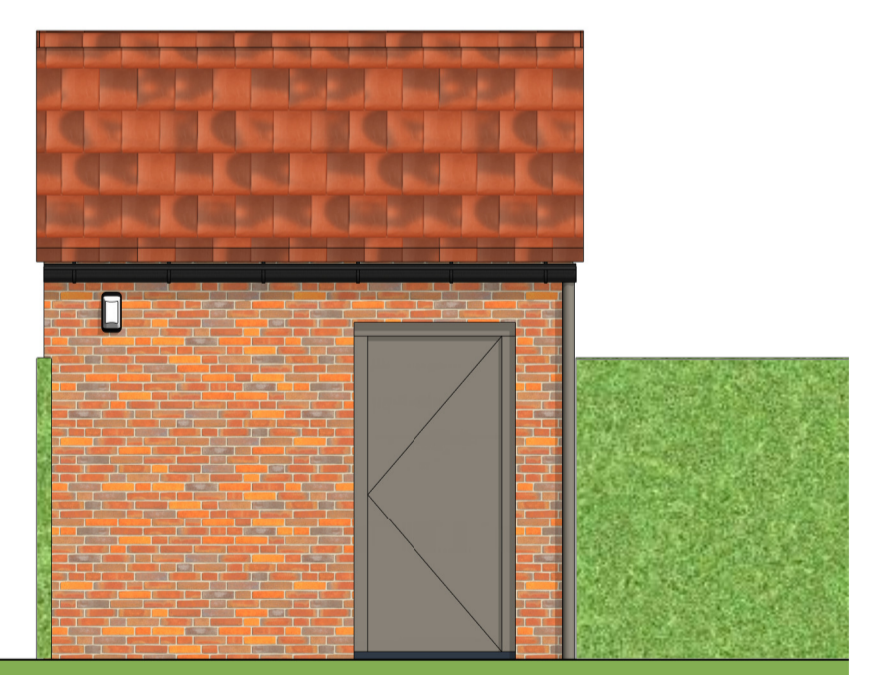


Linkergevel

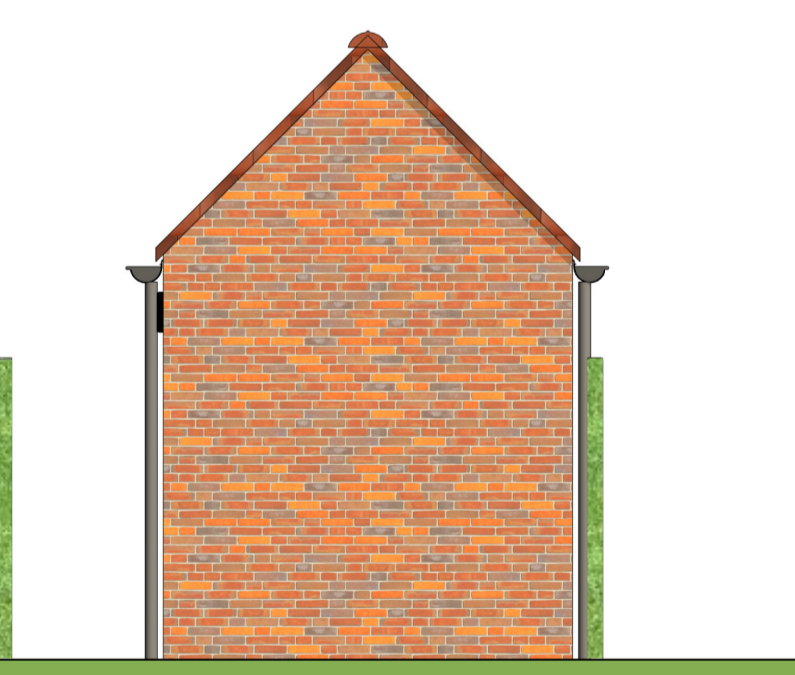


**Gemetselde berging met schuine kap**

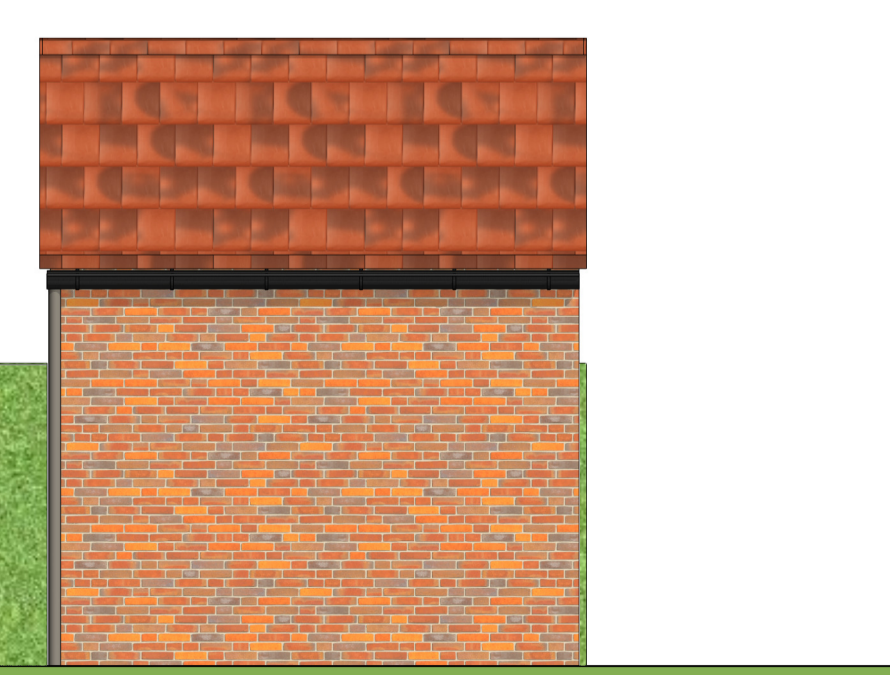
Fase 2:  
 - bwnr. type Topper: 78 als getekend



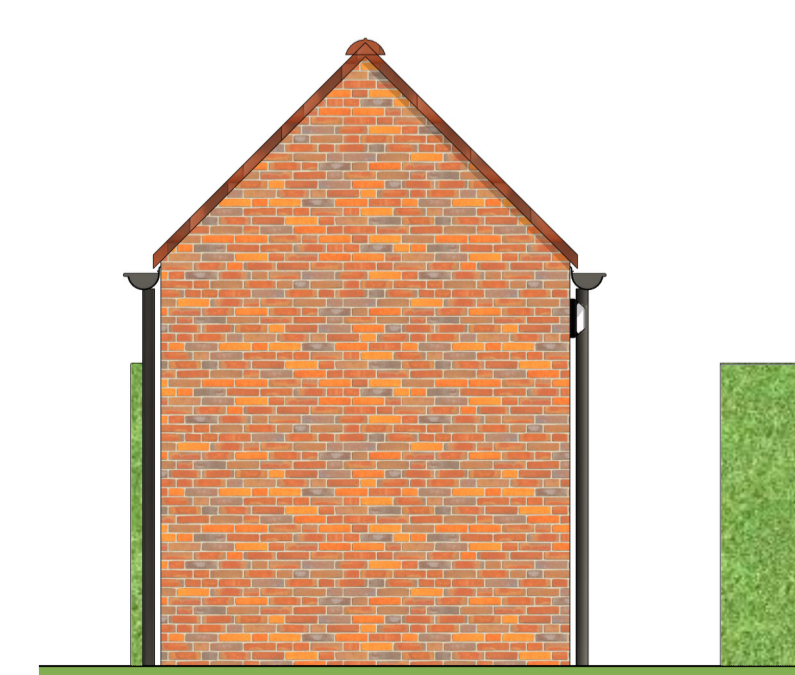
Voorgevel



Rechtergevel



Achtergevel



Linkergevel

**Waddinxveen**  
 Park Triangel deelplan Vogelrijk fase 2



14 rijwoningen type "Parelduiker" (P)  
 5 rijwoningen type "Topper" (T)  
 15 rijwoningen type "Meerkoet" (M)

**Vrijstaande bergingen**